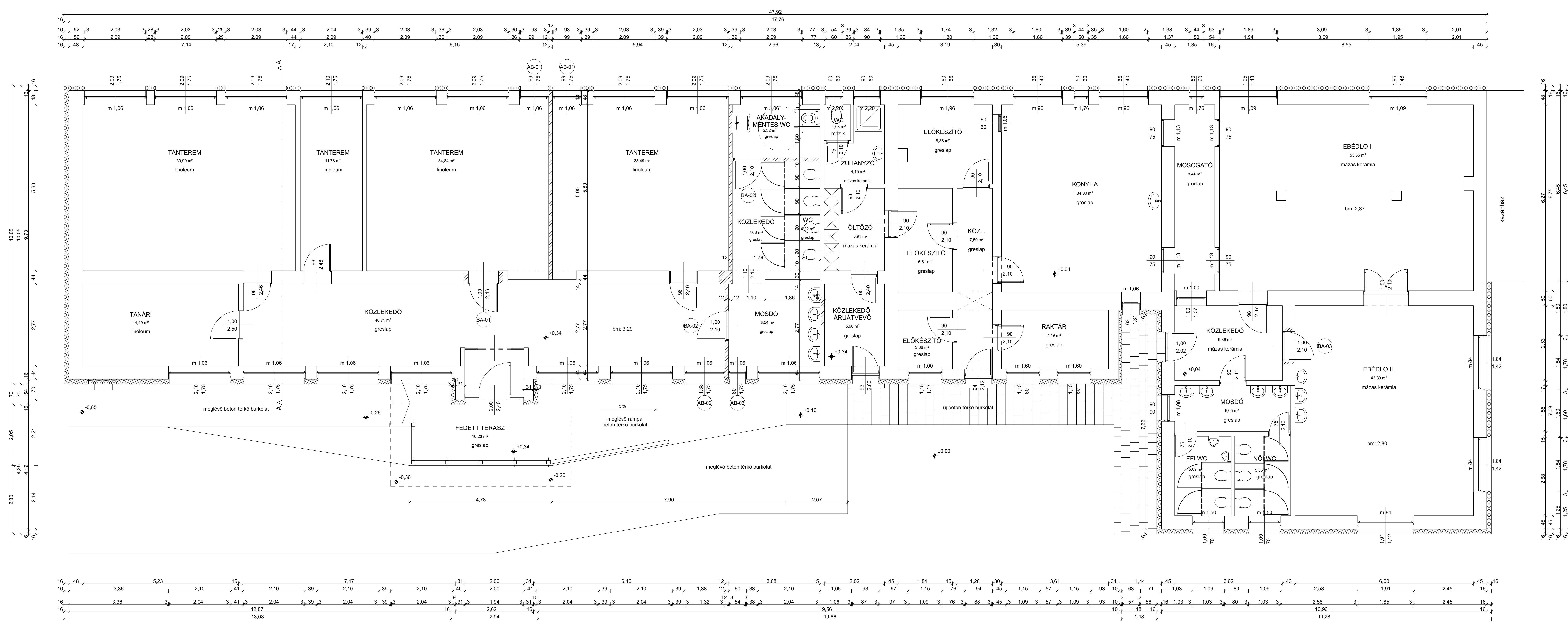


ISKOLA KONYHA ÉTKEZŐ



- JELMAGYARÁZAT:**
- tervezett EPS hőszigetelés
 - tervezett XPS hőszigetelés
 - tervezett köztérpadot hőszigetelés (A1 tűzvédelmi oszt.)
 - meglévő/megmaradó szerkezet

iskola hasznos alapterülete: 207,16 m²
 Konyha hasznos alapterülete: 92,88 m²
 Étkező hasznos alapterülete: 122,60 m²
 Összes hasznos alapterület: 422,64 m²
 Szintterület: 550,73 m²
 Beépített alapterület: 540,99 m²